



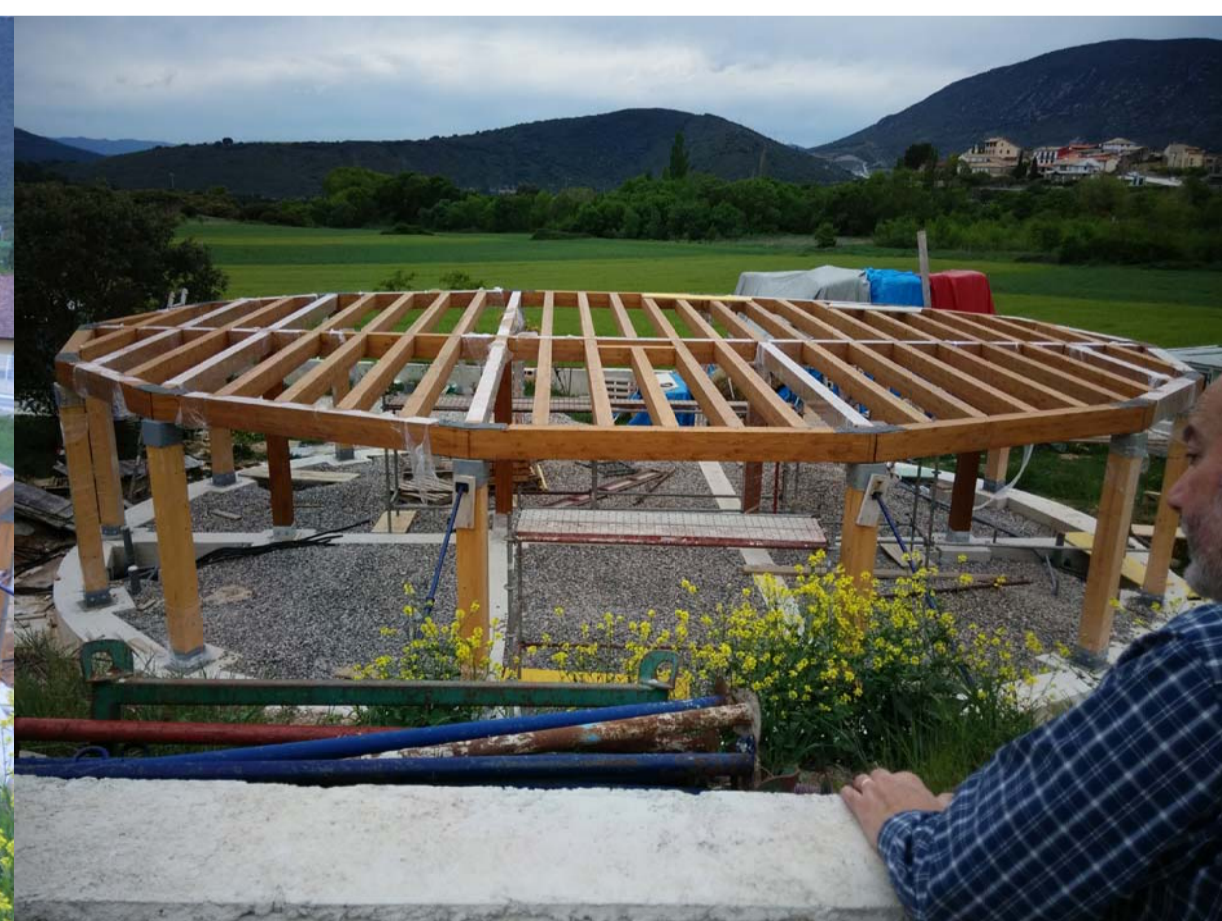
PREPARACIÓN DE LA CIMENTACIÓN MEDIANTE TENDIDO DE SOLERA DE HORMIGÓN SOBRE TERRENO PREVIAMENTE NIVELADO.



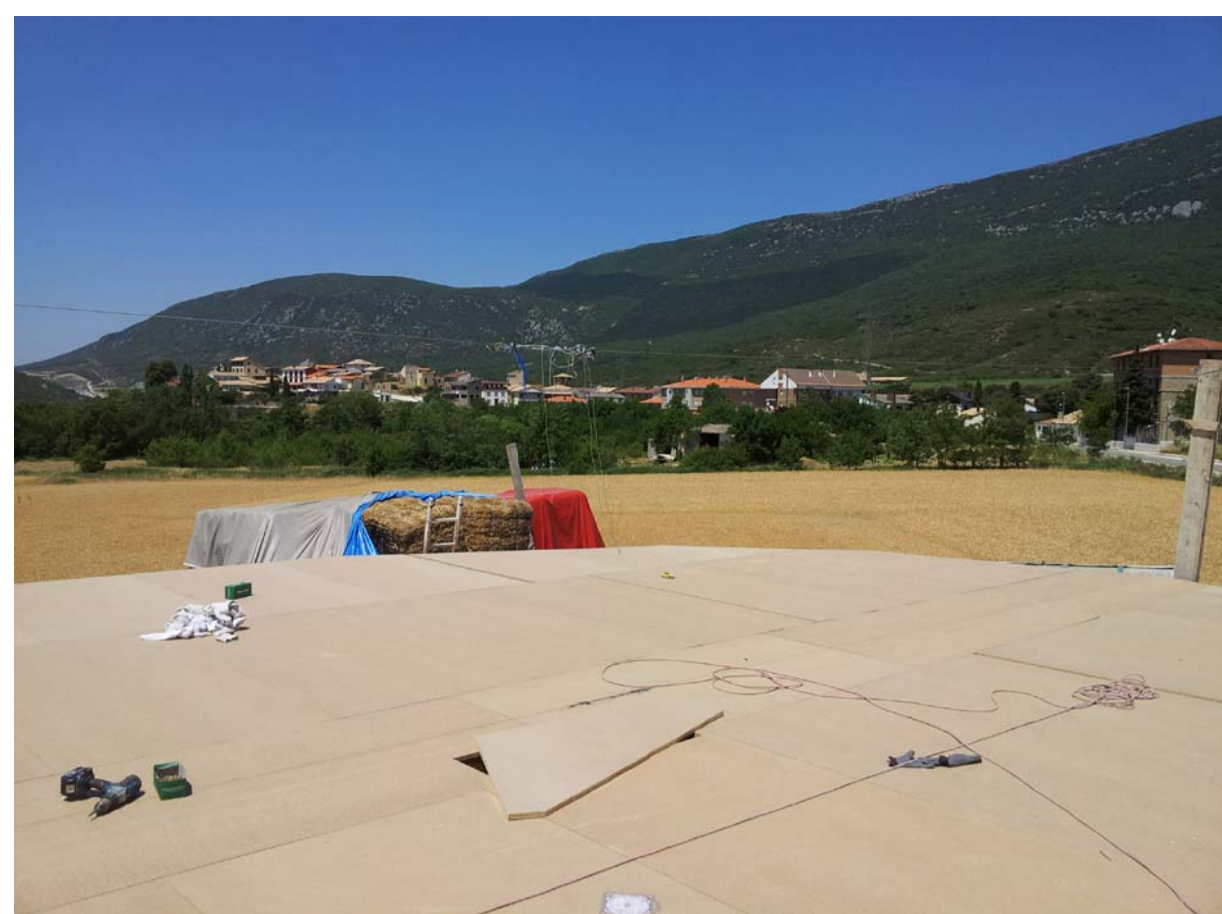
FASE DE FORMACIÓN DE ZAPATAS Y RIOSTRAS DE CIMENTACIÓN.



RELLENO DE ESPACIOS INTERIORES CON GRAVA E INICIO DEL MONTAJE DE LA ESTRUCTURA DE MADERA.



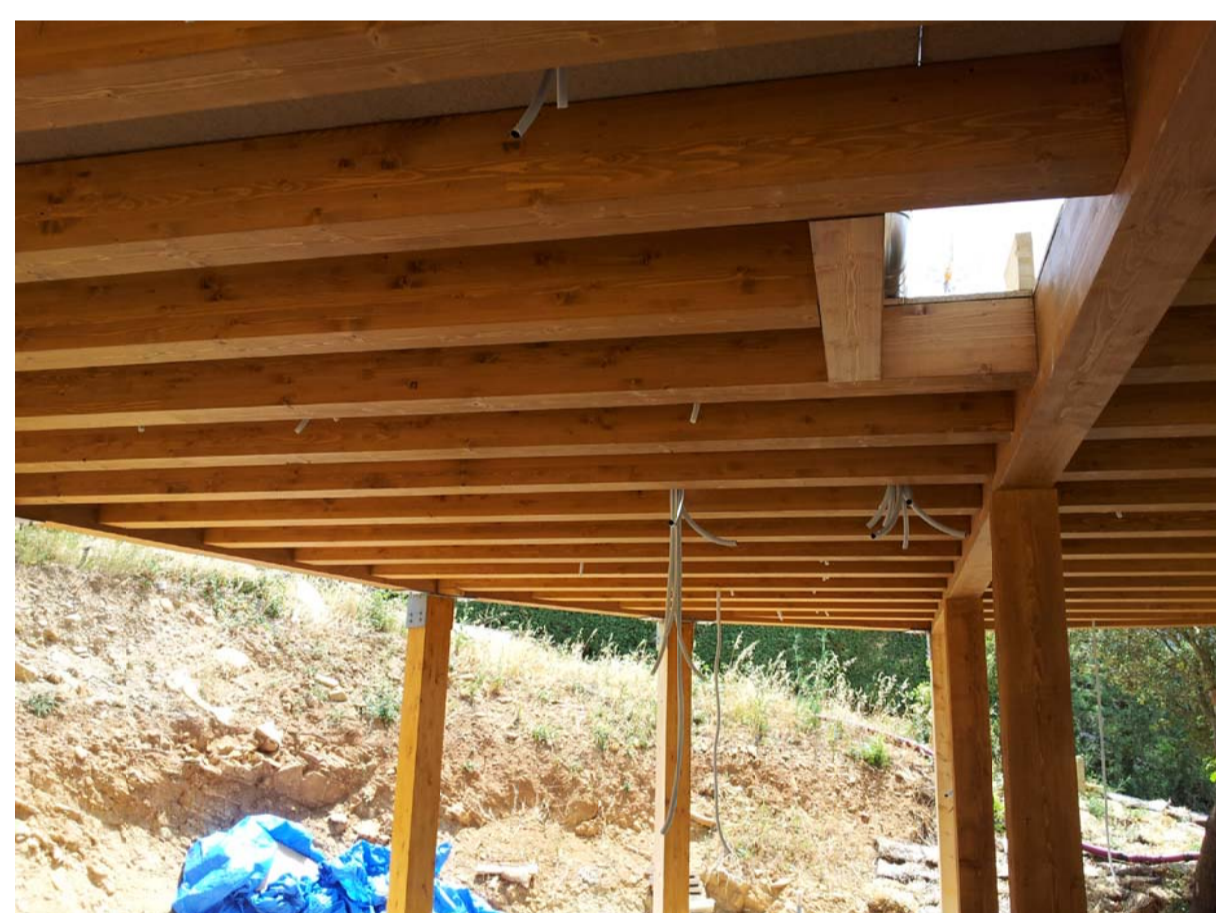
FINALIZACIÓN COMPLETA DE LA ESTRUCTURA DE MADERA CON EL MONTAJE DE LA SOLIVERÍA.



TENDIDO DE LA PRIMERA PLATAFORMA CON TABLERO AGLOMERADO DE 22 mm DE ESPESOR CLAVADO A LA CARA SUPERIOR DE LA SOLIVERÍA.



TRAS LA APLICACIÓN DE UN LASUR SE INICIA LA COLOCACIÓN DE FONDILLOS DE MADERA A TRESBOLILLO CON FIN DE GENERAR UNA CÁMARA DE INSTALACIONES.



ASPECTO DEL TECHO INTERIOR TRAS EL REPLANTEO Y MONTAJE DE LAS CANALIZACIONES ELÉCTRICAS Y CONDUCTOS DE VENTILACIÓN.



ASPECTO DEL MONTAJE DE LAS INSTALACIONES ENTRE FONDILLOS QUE VARÍAN EN ALTURA PARA GENERAR UNA DOBLE PENDIENTE HACIE EL EJE MAYOR DE LA ELIPSE, CON UNA PENDIENTE APROXIMADA DEL 4%.



FINALIZADO EL MONTAJE DE LAS INSTALACIONES SE CUBRE LA CÁMARA GENERADA CON UN TABLERO IGNÍFUGO QUE SERVIRÁ DE BASE Y APOYO A UN TENDIDO DE BALAS DE PAJA.



ASPECTO DE LA COLOCACIÓN DE LAS BALAS DE PAJA DEJANDO LA LÍNEA CENTRAL ABIERTA PARA LA INSTALACIÓN DE UN CANALÓN CENTRAL.



ASPECTO DE LA CUBIERTA COMPLETA CON BALAS DE PAJA.



DETALLES DEL ACABADO PERIMETRAL ACABADO A PESO CON EL CIERRE PERIMETRAL DE LA CÁMARA DE INSTALACIONES.



FASE DE CUBRICIÓN DE LAS BALAS DE PAJA CON TABLERO HIDRÓFUGO DE 22 mm COLOCADO A MACHIHEMBRA Y POSTERIOR USO DE LONA PROTECTORA.



INSTALACIÓN DE SUPLEMENTO VERTICAL DE TABLERO PARA CIERRE Y SELLADO DE LAS BALAS DE PAJA CON DETALLE DE SALIDA DEL CANALÓN AL EXTERIOR.



TRAS LA INSTALACIÓN DE LOS CONDUCTOS DE VENTILACIÓN SE EXTIENDE UNA CAPA DE COMPRESIÓN LIGERAMENTE ARMADA SOBRE UNA LÁMINA PARAVAPOR.



ASPECTO FINAL DE LAS CHIMENEAS DE EVACUACIÓN Y ACABADO DE LA CAPA DE COMPRESIÓN SOBRE LA QUE SE EXTENDERÁ LA IMPERMEABILIZACIÓN CON TELA EPDM.